

新築住宅で、このボリューム!ここまで充実して、この価格は魅力的… 中古住宅をお探しの方も、ぜひご検討下さい!!

新築 金沢 糸田(1) **2,860万円** ●5LDK オープンハウス 7/31(土)・8/1(日) ●5LDK AM10:00~PM5:00

●南向き ●西金沢駅が近い ●スーパーが近い ●公園が近い ●圧迫感がなく開放的 ●収納が、とにかく充実 ●玄関収納が、魅力的 ●色んな使い道の出来る間取(趣味部屋・化粧部屋・ダンス置場等) ●キッチン周りが充実(食品高・物置・ゴミ置場等) ●テラススペースが、魅力的

5LDK 西金沢駅が近い



スーパーが近い 南向き

土 145.57㎡(44.03坪) 建 127.88㎡(38.68坪)

間 [上]洋7.2、洋6.3、洋6.3、洋6.1、トイレ、洗面、サニールーム、バルコニー、ロフト

[下]LDK16.4、和4.8、トイレ、洗面、浴室、ユーティリティ 3台可

※ 新神田小学校、高岡中学校 ※ 糸田町バス停より徒歩6分



現地

仲介

新築 金沢 進和町 **2,560万円** ●4LDK

●南向き ●新築の造成地 ●スーパーが近い ●公園が近い ●病院が近い ●(南・北)向が空いているので、日当たり良好 ●収納が、とにかく充実 ●玄関収納が、魅力的

4LDK 南向き



新築の造成地



土 104.27㎡(31.54坪) 建 104.17㎡(31.51坪)

間 [上]洋7.6、洋6.6、トイレ、洗面、サニールーム、バルコニー、ロフト

[下]LDK15.4、和4.2、トイレ、洗面、浴室

※ 2台可 ※ 米丸小学校、高岡中学校

※ 高島町バス停より徒歩3分

仲介

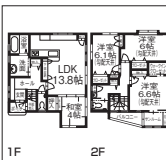
新築 金沢 黒田(2) **2,570万円** ●4LDK

●南西角地 ●スーパーが近い ●公園が近い ●病院が近い ●交通アクセスが便利 ●収納が、とにかく充実 ●玄関収納が、魅力的 ●圧迫感がなく開放的

4LDK 南西角地



スーパーが近い



土 96.44㎡(29.17坪) 建 97.98㎡(29.63坪)

間 [上]洋6.6、洋6.1、洋6.1、トイレ、洗面、サニールーム、バルコニー

[下]LDK13.8、和4.1、トイレ、洗面、浴室

※ 2台可 ※ 米丸小学校、高岡中学校

※ 黒田バス停より徒歩8分

仲介

新築 金沢 新保本(2) **2,700万円** ●4LDK

●南西角地 ●小・中学校が近い ●スーパーが近い ●公園が近い ●病院が近い ●収納が、とにかく充実 ●玄関収納が、魅力的 ●テラススペースが、魅力的

4LDK 南西角地



小・中学校が近い スーパーが近い



テラススペースが魅力的(心が癒れる空間)

土 126.73㎡(38.33坪) 建 113.88㎡(34.44坪)

間 [上]洋7.4、洋6.3、洋6.1、トイレ、洗面、サニールーム、バルコニー

[下]LDK15.4、和4.3、トイレ、洗面、浴室、ユーティリティ

※ 3台可 ※ 西南部小学校、西南部中学校

※ 新保本町バス停より徒歩2分

仲介

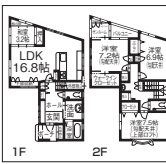
新築 金沢 三口町 **2,970万円** ●4LDK

●中学校が近い ●商業施設が近い ●公園が近い ●病院が近い ●交通アクセスが便利 ●(南・北)向が空いているので、日当たり良好 ●収納が、とにかく充実 ●玄関収納が、魅力的

4LDK 中学校が近い



商業施設が近い



土 131.66㎡(39.82坪) 建 115.12㎡(34.82坪)

間 [上]洋7.5、洋7.2、洋6.9、トイレ、洗面、サニールーム、バルコニー、ロフト

[下]LDK16.8、和3.2、トイレ、洗面、浴室

※ 3台可 ※ 浅野川小学校、浅野川中学校

※ 北陸鉄道浅野川線三口駅より徒歩5分

仲介

新築 金沢 長坂台 **2,990万円** ●5LDK

●なかなか出ない人気の地区 ●小学校が近い ●スーパーが近い ●公園が近い ●病院が近い ●収納が、とにかく充実 ●玄関収納が、魅力的 ●テラススペースが、魅力的

5LDK 小学校が近い



スーパーが近い 病院が近い



LDK16帖(広々)・収納充実

土 129.89㎡(39.29坪) 建 122.17㎡(36.95坪)

間 [上]洋7.5、洋6.2、洋6.2、洋6.1、トイレ、洗面、サニールーム、バルコニー

[下]LDK16、和5.7、トイレ、洗面、浴室

※ 3台可 ※ 長坂台小学校、野田中学校

※ 伏見新町バス停より徒歩4分

仲介

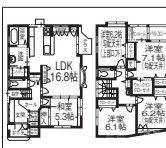
新築 金沢 八日市(2) **3,160万円** ●5LDK

●小学校が近い ●スーパーが近い ●公園が近い ●病院が近い ●圧迫感がなく開放的 ●収納が、とにかく充実 ●玄関収納が、魅力的 ●テラススペースが、魅力的

5LDK 小学校が近い



スーパーが近い



土 136.26㎡(41.21坪) 建 125.03㎡(37.82坪)

間 [上]洋7.1、洋6.2、洋6.2、洋6.1、トイレ、洗面、サニールーム、バルコニー、ロフト

[下]LDK16.8、和5.3、トイレ、洗面、浴室、ユーティリティ

※ 3台可 ※ 押野小学校、西南部中学校

※ 八日市住宅バス停より徒歩3分

仲介

(株)ファーストホーム

金沢市入江2丁目402番地 宅建業 石川県免許 076-292-7456 (3)38341号
<https://www.first-home.co.jp/>