

新築 4LDK

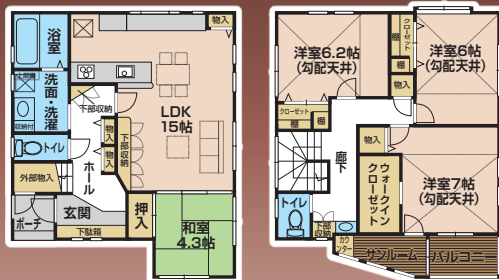
金沢市 四十万町

2,230万円

月々57,108円 ※返済例は、2,200万円借入、金利0.5%
2年固定(35年返済)の場合です。



商業施設が近い 目の前に、お家がない



1F 2F

- 小学校が近い
- 商業施設が近い
- 公園が近い
- 山側環状が近い
- 交通アクセスが便利
- 収納が、とにかく充実
- 玄関収納が、魅力的
- 圧迫感がなく開放的
- 目の前に、お家がないので開放的
- キッチン周りが充実(食品庫・物置・ゴミ置場等)

■土地/116.39㎡(35.20坪) ■建物/107.14㎡(32.40坪) ■駐車/3台可 ■北鉄石川線四十万駅より徒歩約4分【仲介】

Good Point

- 地盤改良工事費用
- オール電化(エコキュート)
- キッチン(食洗機・食器棚付) + 食品庫等
- 収納棚付洗面台(3面鏡)
- トイレ(タンクレスで、スッキリ!!) + 手洗・収納付
- 浴室(暖房乾燥機があるのが魅力的)

オープンハウス開催 2/6(土)・7(日) 10:00~17:00

新築 5LDK 津幡町 太田

2,180万円



商業施設が近い 公園が近い

- 小学校が近い
- 中学校が近い
- 商業施設が近い
- 病院が近い
- 土地/121.76㎡(36.83坪)
- 建物/120.32㎡(36.39坪)
- 駐車/3台可
- 太田南口バス停より徒歩約2分【仲介】
- ※2/3(水)~2/7(日) 随時ご案内できます。

新築 4LDK 金沢市 額新町2丁目

2,430万円



商業施設が近い 病院が近い

- 小学校が近い
- 中学校が近い
- 商業施設が近い
- 病院が近い
- 土地/113.22㎡(34.24坪)
- 建物/114.58㎡(34.66坪)
- 駐車/3台可
- 北鉄石川線額新住宅前駅より徒歩約2分【仲介】
- ※2/3(水)~2/7(日) 随時ご案内できます。

新築 4LDK 金沢市 四十万3丁目

2,470万円



小・中学校が近い

- 南向き
- 小学校が近い
- 中学校が近い
- 商業施設が近い
- 土地/138.04㎡(41.75坪)
- 建物/109.87㎡(33.23坪)
- 駐車/3台可
- 四十万バス停より徒歩約4分【仲介】
- ※2/3(水)~2/7(日) 随時ご案内できます。

新築 5LDK 金沢市 四十万町

2,590万円



小・中学校が近い

- 土地・建物がい
- 小学校が近い
- 商業施設が近い
- 公園が近い
- 土地/152.73㎡(46.20坪)
- 建物/121.86㎡(36.86坪)
- 駐車/3台可
- 北鉄石川線四十万駅より徒歩約5分【仲介】
- ※2/3(水)~2/7(日) 随時ご案内できます。

新築 5LDK 金沢市 金石東3丁目

2,790万円



小・中学校が近い 南向き

- 南向き
- バス便がよい
- 小・中学校が近い
- 商業施設が近い
- 土地/141.50㎡(42.80坪)
- 建物/131.63㎡(39.81坪)
- 駐車/3台可
- 金石バス停より徒歩約1分【仲介】
- ※2/3(水)~2/7(日) 随時ご案内できます。

新築 5LDK 金沢市 千木1丁目

2,920万円



南向き

- 南向き
- 新規の造成地
- 小学校が近い
- スーパーが近い
- 土地/135.00㎡(40.83坪)
- 建物/124.97㎡(37.80坪)
- 駐車/3台可
- 千木バス停より徒歩約6分【仲介】
- ※2/3(水)~2/7(日) 随時ご案内できます。

新築 5LDK 金沢市 糸田1丁目

2,950万円



スーパーが近い 南向き

- 南向き
- 西金沢駅が近い
- スーパーが近い
- 公園が近い
- 土地/145.57㎡(44.03坪)
- 建物/127.88㎡(38.68坪)
- 駐車/3台可
- 糸田町バス停より徒歩約6分【仲介】
- ※2/3(水)~2/7(日) 随時ご案内できます。

新築 5LDK 金沢市 玉鉾2丁目

2,970万円



スーパーが近い

- 各部屋が広い
- スーパーが近い
- 公園が近い
- 圧迫感がなく開放的
- 土地/133.26㎡(40.31坪)
- 建物/123.85㎡(37.46坪)
- 駐車/3台可
- 玉鉾2丁目バス停より徒歩約5分【仲介】
- ※2/3(水)~2/7(日) 随時ご案内できます。

(株)ファーストホーム

☎076-292-7456 金沢市入江2-402

宅建業 石川(3) 第3841号

https://www.first-home.co.jp