

新築 4LDK

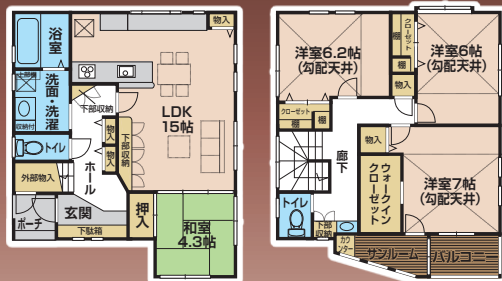
金沢市 四十万町

2,230万円

月々57,108円 ※返済例は、2,200万円借入、金利0.5%  
2年固定(35年返済)の場合です。



商業施設が近い 目の前に、お家がない



1F

2F

- |                      |                      |                         |                         |
|----------------------|----------------------|-------------------------|-------------------------|
| 小学校が近い               | 商業施設が近い              | 公園が近い                   | 山側環状が近い                 |
| 交通アクセスが便利            | 収納が、とにかく充実           | 玄関収納が、魅力的               | 圧迫感がなく開放的               |
| 目の前に、お家がないので開放的      |                      | キッチン周りが充実(食品庫・物置・ゴミ置場等) |                         |
| ■ 土地/116.39㎡(35.20坪) | ■ 建物/107.14㎡(32.40坪) | ■ 駐車/3台可                | ■ 北鉄石川線四十万駅より徒歩約4分 【仲介】 |

充実仕様の数々 **Good Point**

- ☀️ 地盤改良工事費用
- ☀️ オール電化(エコキュート)
- ☀️ キッチン(食洗機・食器棚付)+食品庫等
- ☀️ 収納棚付洗面台(3面鏡)
- ☀️ トイレ(タンクレスで、スッキリ!!)+手洗・収納付
- ☀️ 浴室(暖房乾燥機があるのが魅力的)

オープンハウス開催  
1/23(土)・24(日) 10:00~17:00

新築 5LDK 津幡町 太田

2,180万円



商業施設が近い 公園が近い

- 小・中学校が近い 小学校が近い 中学校が近い 商業施設が近い 病院が近い
- 土地/121.76㎡(36.83坪)
  - 建物/120.32㎡(36.39坪)
  - 駐車/3台可
  - 太田南口バス停より徒歩約2分 【仲介】
  - ※1/20(水)~1/24(日) 随時ご案内できます。

新築 4LDK 金沢市 額新町2丁目

2,430万円



バスはイメージです 病院が近い

- 小・中学校が近い 小学校が近い 中学校が近い 商業施設が近い 病院が近い
- 土地/113.22㎡(34.24坪)
  - 建物/114.58㎡(34.66坪)
  - 駐車/3台可
  - 北鉄石川線額住宅前駅より徒歩約2分 【仲介】
  - ※1/20(水)~1/24(日) 随時ご案内できます。

新築 4LDK 金沢市 四十万3丁目

2,470万円



バスはイメージです 小・中学校が近い

- 4LDK 南向き 南向き 小学校が近い 中学校が近い 商業施設が近い
- 土地/138.04㎡(41.75坪)
  - 建物/109.87㎡(33.23坪)
  - 駐車/3台可
  - 四十万バス停より徒歩約4分 【仲介】
  - ※1/20(水)~1/24(日) 随時ご案内できます。

新築 5LDK 金沢市 四十万町

2,590万円



バスはイメージです 小学校が近い

- 5LDK 土地/46.20坪(広々) 土地・建物が広い 小学校が近い 商業施設が近い 公園が近い
- 土地/152.73㎡(46.20坪)
  - 建物/121.86㎡(36.86坪)
  - 駐車/3台可
  - 北鉄石川線四十万駅より徒歩約5分 【仲介】
  - ※1/20(水)~1/24(日) 随時ご案内できます。

新築 5LDK 金沢市 金石東3丁目

2,790万円



小・中学校が近い 南向き

- 5LDK バス便がよい 南向き バス便がよい 小・中学校が近い 商業施設が近い
- 土地/141.50㎡(42.80坪)
  - 建物/131.63㎡(39.81坪)
  - 駐車/3台可
  - 金石バス停より徒歩約1分 【仲介】
  - ※1/20(水)~1/24(日) 随時ご案内できます。

新築 5LDK 金沢市 千木1丁目

2,920万円



バスはイメージです 南向き

- 5LDK 新規の造成地 南向き 新規の造成地 小学校が近い スーパーが近い
- 土地/135.00㎡(40.83坪)
  - 建物/124.97㎡(37.80坪)
  - 駐車/3台可
  - 疋田東バス停より徒歩約6分 【仲介】
  - ※1/20(水)~1/24(日) 随時ご案内できます。

新築 5LDK 金沢市 糸田1丁目

2,950万円



スーパーが近い 南向き

- 5LDK 西金沢駅が近い 南向き 西金沢駅が近い スーパーが近い 公園が近い
- 土地/145.57㎡(44.03坪)
  - 建物/127.88㎡(38.68坪)
  - 駐車/3台可
  - 糸田町バス停より徒歩約6分 【仲介】
  - ※1/20(水)~1/24(日) 随時ご案内できます。

新築 5LDK 金沢市 玉鉾2丁目

2,970万円



バスはイメージです スーパーが近い

- 5LDK 各部屋が広い 各部屋が広い スーパーが近い 公園が近い 圧迫感がなく開放的
- 土地/133.26㎡(40.31坪)
  - 建物/123.85㎡(37.46坪)
  - 駐車/3台可
  - 玉鉾2丁目バス停より徒歩約5分 【仲介】
  - ※1/20(水)~1/24(日) 随時ご案内できます。