

新築 4LDK

金沢市 光が丘1丁目

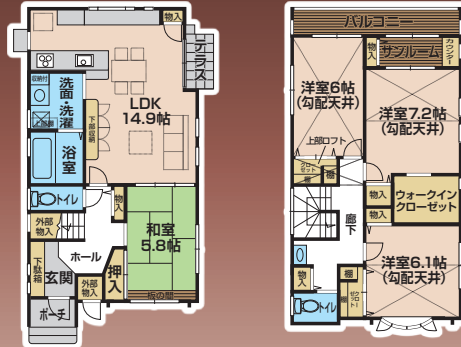
2,270万円

月々57,108円 ※返済例は、2,200万円借入、金利0.5%  
2年固定(35年返済)の場合です。



4LDK

小・中学校が近い



1F

2F

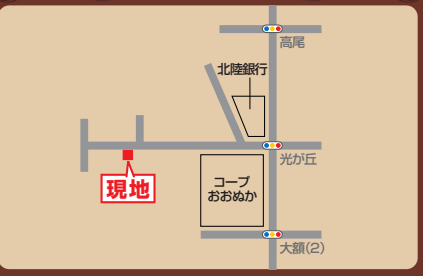
- |  |            |           |              |           |       |
|--|------------|-----------|--------------|-----------|-------|
| スーパーが近い  | 病院が近い      | 小学校が近い    | 中学校が近い       | スーパーが近い   | 公園が近い |
| 病院が近い  | 収納が、とにかく充実 | 玄関収納が、魅力的 | テラススペースが、魅力的 | 圧迫感がなく開放的 |       |
| キッチン周りが充実(食品庫・物置・ゴミ置場等)  |            |           |              |           |       |
| ※土地/110.31㎡(33.36坪) ※建物/107.68㎡(32.57坪) ※駐車/3台可 ※光が丘口バス停より徒歩約4分 【仲介】 |            |           |              |           |       |

Good Point



- 地盤改良工事費用
- オール電化(エコキュート)
- キッチン(食洗機・食器棚付)+食品庫等
- 収納棚付洗面台(3面鏡)
- トイレ(タンクレスで、スッキリ!!)+手洗・収納付
- 浴室(暖房乾燥機があるのが魅力的)

オープンハウス開催  
12/12(土)・13(日) 10:00~17:00



新築 4LDK  
金沢市 八日市出町

2,680万円



4LDK

小・中学校が近い

- |   |            |
|---|------------|
| 小学校が近い                                  | 中学校が近い     |
| スーパーが近い                                 | 公園が近い      |
| 病院が近い                                   | 収納が、とにかく充実 |
| 玄関収納が、魅力的                               | 圧迫感がなく開放的  |
| ※土地/109.78㎡(33.20坪) ※建物/108.94㎡(32.95坪) |            |
| ※駐車/3台可 ※新保本5丁目バス停より徒歩約5分 【仲介】          |            |
| ※12/9(水)~12/13(日)随時ご案内できます。             |            |



ロフト・勾配天井  
(圧迫感がなく開放的)

新築 5LDK  
金沢市 保古1丁目

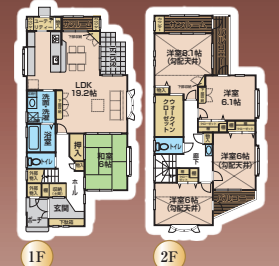
3,330万円



5LDK

土地/55.49坪広々

- |   |              |
|---|--------------|
| 西金沢駅が近い                                 | 土地・建物が広い     |
| 1階にも、サンルームあり                            | スーパーが近い      |
| 駐車4台可                                   | 収納が、とにかく充実   |
| 玄関収納が、魅力的                               | テラススペースが、魅力的 |
| ※土地/183.46㎡(55.49坪) ※建物/138.43㎡(41.87坪) |              |
| ※駐車/4台可 ※保古町バス停より徒歩約5分 【仲介】             |              |
| ※12/9(水)~12/13(日)随時ご案内できます。             |              |



1F

2F

新築 4LDK  
金沢市 新保本2丁目

2,700万円



4LDK

南西角地

- |                             |          |
|-----------------------------|----------|
| 南西角地                        | 小・中学校が近い |
| スーパーが近い                     | 病院が近い    |
| ※土地/126.73㎡(38.33坪)         |          |
| ※建物/113.88㎡(34.44坪)         |          |
| ※駐車/3台可                     |          |
| ※新保本町バス停より徒歩約2分 【仲介】        |          |
| ※12/9(水)~12/13(日)随時ご案内できます。 |          |

新築 4LDK  
金沢市 西金沢3丁目

2,790万円



4LDK

小・中学校が近い

- |                             |          |
|-----------------------------|----------|
| 南向き                         | 小・中学校が近い |
| スーパーが近い                     | 病院が近い    |
| ※土地/116.79㎡(35.32坪)         |          |
| ※建物/112.75㎡(34.10坪)         |          |
| ※駐車/3台可                     |          |
| ※西金4丁目バス停より徒歩約4分 【仲介】       |          |
| ※12/9(水)~12/13(日)随時ご案内できます。 |          |

新築 5LDK  
金沢市 千木1丁目

2,920万円



5LDK

新規の造成地

- |                             |         |
|-----------------------------|---------|
| 南向き                         | 新規の造成地  |
| 小学校が近い                      | スーパーが近い |
| ※土地/135.00㎡(40.83坪)         |         |
| ※建物/124.97㎡(37.80坪)         |         |
| ※駐車/3台可                     |         |
| ※足田東バス停より徒歩約6分 【仲介】         |         |
| ※12/9(水)~12/13(日)随時ご案内できます。 |         |

新築 5LDK  
野々市市 稲荷3丁目

2,970万円



5LDK

間口が広い

- |                             |       |       |
|-----------------------------|-------|-------|
| 4方向が空いているので、日当たり良好          | 間口が広い | 駐車4台可 |
| ※土地/151.30㎡(45.76坪)         |       |       |
| ※建物/130.95㎡(39.61坪)         |       |       |
| ※駐車/4台可                     |       |       |
| ※堀内北バス停より徒歩約1分 【仲介】         |       |       |
| ※12/9(水)~12/13(日)随時ご案内できます。 |       |       |

(株)ファーストホーム

☎076-292-7456 金沢市入江2-402

宅建業 石川(3)第3841号

<https://www.first-home.co.jp>