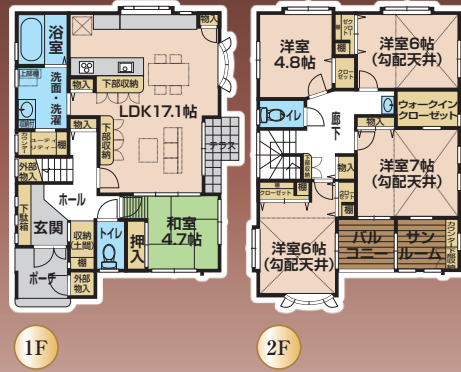


新築 5LDK

野々市市 中林 土地区画
整理事業

2,990万円

月々75,280円 ※返済例は、2,900万円借入、金利0.5%
2年固定(35年返済)の場合です。



- 南向き
- 区画整理地内で、スッキリ
- 小学校が近い
- 商業施設が近い
- 公園が近い
- 収納が、とにかく充実
- 玄関収納が、魅力的
- テラススペースが、魅力的
- 洗面所の横に、脱衣室・物干スペース等があるのが魅力的
- 色んな使い道の出来る間取(趣味部屋・化粧部屋・ダンス置場等)
- 土地/165.64㎡(50.10坪)
- 建物/125.06㎡(37.83坪)
- 駐車/4台可
- 野々市市コミュニティバス中林バス停より徒歩約1分【仲介】

Good Point

- 地盤改良工事費用
- オール電化(エコキュート)
- LDK17.1帖(広々)+収納充実
- キッチン(食洗機・食器棚付)+食品庫等
- 収納棚付洗面台(3面鏡)+物入(タオル置場等)
- 玄関は、広々として充実(玄関収納・ニッチ等)



新築 4LDK
かほく市 森

1,970万円

4LDK 小・中学校が近い

南向き

- 南西向き
- 小・中学校が近い
- 土地/101.70㎡(30.76坪)
- 建物/96.05㎡(29.05坪)
- 駐車/3台可
- 宇野気交番前・Aコープ前バス停より徒歩約7分【仲介】
- ※11/4(水)~11/8(日) 随時ご案内できます。

新築 4LDK
金沢市 横川3丁目

2,440万円

4LDK 間口が広い

南向き

- 間口が広い
- スーパーが近い
- 土地/108.82㎡(32.91坪)
- 建物/105.85㎡(32.01坪)
- 駐車/3台可
- 横川3丁目バス停より徒歩約3分【仲介】
- ※11/4(水)~11/8(日) 随時ご案内できます。

新築 4LDK
金沢市 八日市出町

2,680万円

4LDK 小・中学校が近い

南向き

- 小学校が近い
- 中学校が近い
- スーパーが近い
- 病院が近い
- 土地/109.78㎡(33.20坪)
- 建物/108.94㎡(32.95坪)
- 駐車/3台可
- 新保本5丁目バス停より徒歩約5分【仲介】
- ※11/4(水)~11/8(日) 随時ご案内できます。

新築 5LDK
金沢市 金石東3丁目

2,790万円

5LDK バス便がよい

南向き

- 小・中学校が近い
- 商業施設が近い
- 土地/141.50㎡(42.80坪)
- 建物/131.63㎡(39.81坪)
- 駐車/3台可
- 金石バス停より徒歩約1分【仲介】
- ※11/4(水)~11/8(日) 随時ご案内できます。

新築 5LDK
津幡町 太田

2,180万円

5LDK 小・中学校が近い

南向き

- 小学校が近い
- 中学校が近い
- 商業施設が近い
- 病院が近い
- 土地/121.76㎡(36.83坪)
- 建物/120.32㎡(36.39坪)
- 駐車/3台可
- 太田南口バス停より徒歩約2分【仲介】
- ※11/4(水)~11/8(日) 随時ご案内できます。

新築 5LDK
内灘町 大学2丁目

2,560万円

5LDK 土地/50.81坪(広々)

南向き

- 土地・建物が広い
- 駐車4台可
- 小学校が近い
- 病院が近い
- 土地/167.98㎡(50.81坪)
- 建物/137.87㎡(41.70坪)
- 駐車/4台可
- 医大病院前バス停より徒歩約4分【仲介】
- ※11/4(水)~11/8(日) 随時ご案内できます。

新築 5LDK
金沢市 浦波2丁目

2,720万円

5LDK 南西向き

南向き

- 南西向き
- 小学校が近い
- スーパーが近い
- 公園が近い
- 土地/121.73㎡(36.82坪)
- 建物/122.18㎡(36.95坪)
- 駐車/3台可
- 浦波2丁目バス停より徒歩約3分【仲介】
- ※11/4(水)~11/8(日) 随時ご案内できます。

新築 5LDK
金沢市 糸田1丁目

2,950万円

5LDK 西金沢駅が近い

南向き

- 西金沢駅が近い
- スーパーが近い
- 公園が近い
- 土地/145.57㎡(44.03坪)
- 建物/127.88㎡(38.68坪)
- 駐車/3台可
- 糸田町バス停より徒歩約6分【仲介】
- ※11/4(水)~11/8(日) 随時ご案内できます。

(株)ファーストホーム

☎076-292-7456 金沢市入江2-402

宅建業 石川(3) 第3841号

https://www.first-home.co.jp