

新築住宅で、このボリューム! ここまで充実して、この価格は魅力的… 中古住宅をお探しの方も、ぜひご検討下さい!!

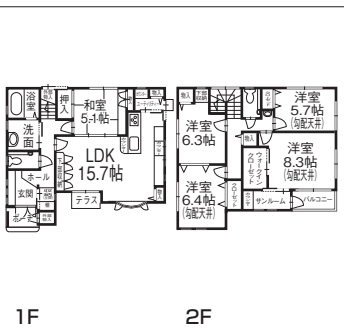
新築 金沢 小坂町北 **3,180万円** オープンハウス 11/30(土)・12/1(日) ●5LDK AM10:00~PM5:00

●5LDK
●東金沢駅が近い ●小・中学校が近い ●スーパーが近い ●病院が近い ●収納が、とにかく充実 ●玄関収納が、魅力的 ●駐車4台可
●色んな使い道の出来る間取(趣味部屋・化粧部屋・タンス置場等) ●キッチン周りが充実(食品庫・物置・ゴミ置場等) ●テラススペースが、魅力的

5LDK 東金沢駅が近い



南向き 駐車4台可

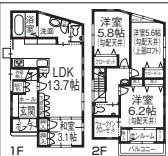


± 135.08㎡ (40.86坪) 田 125.70㎡ (38.02坪)
画 [上] 洋8.3, 洋6.4, 洋6.3, 洋5.7, トイレ, 洗面, サラーム, バルコニー
[下] LDK15.7, 和5.1, トイレ, 洗面, 浴室, ユーティリティールーム 4台可
小坂小学校, 北嶺中学校 小坂中バス停より徒歩7分

仲介

新築 金沢 高 畠(2) **2,240万円** ●4LDK

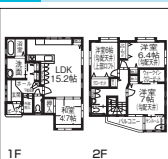
●南向き ●スーパーが近い ●公園が近い ●病院が近い ●交通アクセスが便利
●収納が、とにかく充実 ●玄関収納が、魅力的 ●圧迫感がなく開放的
± 89.55㎡ (27.08坪) 田 91.13㎡ (27.56坪)
画 [上] 洋6.2, 洋5.8, 洋5.6, トイレ, 洗面, サラーム, バルコニー, ロフト
[下] LDK13.7, 和3.1, トイレ, 洗面, 浴室
3台可 米丸小学校, 高岡中学校
高畠町バス停より徒歩3分



仲介

新築 金沢 矢 木(2) **2,570万円** ●4LDK

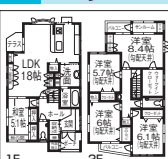
●小学校が近い ●商業施設が近い ●公園が近い ●病院が近い ●交通アクセスが便利
●収納が、とにかく充実 ●玄関収納が、魅力的 ●圧迫感がなく開放的
± 111.15㎡ (33.62坪) 田 109.33㎡ (33.07坪)
画 [上] 洋7, 洋6.4, 洋6, トイレ, 洗面, サラーム, バルコニー, ロフト
[下] LDK15.2, 和4.7, トイレ, 洗面, 浴室
3台可 三和小学校, 西南部中学校
上荒屋バス停より徒歩5分



仲介

新築 金沢 馬 替(2) **3,080万円** ●5LDK

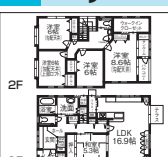
●LDK18(広々) ●小学校が近い ●スーパーが近い ●公園が近い ●病院が近い
●収納が、とにかく充実 ●玄関収納が、魅力的 ●テラススペースが、魅力的
± 128.93㎡ (39.00坪) 田 127.72㎡ (38.63坪)
画 [上] 洋8.4, 洋6.1, 洋6, 洋5.7, トイレ, 洗面, サラーム, バルコニー×2
[下] LDK18, 和5.1, トイレ, 洗面, 浴室
3台可 厨小学校, 額中学校
北陸鉄道石川線馬替駅より徒歩2分



仲介

新築 金沢 古府町南 **3,230万円** ●5LDK

●南向き ●土地・建物が広い ●小・中学校が近い ●スーパーが近い ●駐車5台可
●収納が、とにかく充実 ●玄関収納が、魅力的 ●テラススペースが、魅力的
± 188.36㎡ (56.97坪) 田 136.87㎡ (41.40坪)
画 [上] 洋8.6, 洋6, 洋6, 洋6, トイレ, 洗面, サラーム, バルコニー, ロフト
[下] LDK16.9, 和5.3, トイレ, 洗面, 浴室, ユーティリティールーム
5台可 西南部小学校, 西南部中学校
新保本5丁目バス停より徒歩8分



仲介