

新築住宅で、このボリューム! こここまで充実して、この価格は魅力的… 中古住宅をお探しの方も、ぜひご検討下さい!!

新築

金沢 小立野(1)

2,920万円

オープンハウス 9/7(土)・8(日)  
●5LDK AM10:00~PM5:00

5LDK スーパーが近い



●男女が密い人気の地区 ●圧迫感なく開放的 ●スーパーが近い ●公園が近い ●病院が近い  
●収納が、とにかく充実 ●玄関収納が、魅力的 ●テラススペースが、魅力的  
■ 132.99㎡(40.22坪) ■ 118.96㎡(35.98坪)  
■ [上]洋7,洋6,洋6,洋4.6,トイレ,洗面,サランム,バルコニー  
■ [下]LDK16.2,和6.6,トイレ,洗面,浴室  
■ 3台可 ■ 小立野小学校、紫錦台中学校  
■ 小立野1丁目バス停より徒歩4分

仲介

新築

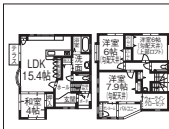
金沢 法光寺町

2,480万円

●4LDK

4LDK

小学校が近い



●南向き ●小学校が近い ●スーパーが近い ●公園が近い ●病院が近い  
●収納が、とにかく充実 ●テラススペースが、魅力的 ●交通アクセスが便利  
■ 117.82㎡(35.64坪) ■ 106.26㎡(32.14坪)  
■ [上]洋7.9,洋6,洋6,トイレ,洗面,サランム,バルコニー,ロフト  
■ [下]LDK15.4,和4,トイレ,洗面,浴室  
■ 3台可 ■ 千坂小学校、北鳴中学校  
■ 法光寺バス停より徒歩2分

仲介

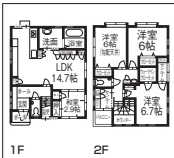
新築

金沢 三池町

2,560万円

●4LDK

4LDK 東金沢駅が近い



●南西角地 ●小中学校が近い ●スーパーが近い ●公園が近い ●病院が近い  
●東金沢駅が近い ●特許スペースが充実(サランム×2/バルコニー) ●圧迫感なく開放的  
■ 98.69㎡(29.85坪) ■ 96.97㎡(29.33坪)  
■ [上]洋7.6,洋6,洋6,トイレ,洗面,サランム×2,バルコニー  
■ [下]LDK14.7,和2.9,トイレ,洗面,浴室  
■ 3台可 ■ 小坂小学校、北鳴中学校  
■ IRIしかわ鉄道東金沢駅より徒歩6分

仲介

新築

金沢 旭町(1)

2,680万円

●4LDK

4LDK

小学校が近い



●LDK17.4帖(広々) ●小学校が近い ●商業施設が近い ●公園が近い ●病院が近い  
●1階にも、サランムがあるのが魅力的 ●収納が、とにかく充実 ●山側環境に近い  
■ 135.11㎡(40.87坪) ■ 121.30㎡(36.69坪)  
■ [上]洋7.8,洋6.5,洋6.1,トイレ,洗面,サランム,バルコニー  
■ [下]LDK17.4,和5.6,トイレ,洗面,浴室,ユーティリティ,サランム  
■ 3台可 ■ 社里小学校、兼六中学校  
■ 旭町住宅バス停より徒歩3分

仲介

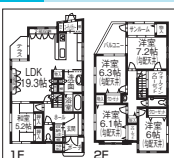
新築

金沢 大野町(4)

2,780万円

●5LDK

5LDK 土地:60.45坪(広々)



●土地・建物がいっぱい ●小中学校が近い ●商業施設が近い ●公園が近い ●駐車5台可  
●(南・東)側が広いので、日常生活が便利 ●収納が、とにかく充実 ●玄関収納が、魅力的  
■ 199.86㎡(60.45坪) ■ 134.25㎡(40.61坪)  
■ [上]洋7.2,洋6.3,洋6.1,洋6,トイレ,洗面,サランム,バルコニー  
■ [下]LDK19.3,和5.2,トイレ,洗面,浴室,ユーティリティ  
■ 5台可 ■ 大野町小学校、金石中学校  
■ 桂町東バス停より徒歩3分

仲介

新築

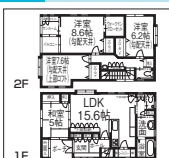
金沢 高畠(2)

2,790万円

●4LDK

4LDK

土地:49.30坪(広々)



●土地が広い ●スーパーが近い ●公園が近い ●病院が近い ●駐車6台可  
●収納が、とにかく充実 ●玄関収納が、魅力的 ●圧迫感なく開放的  
■ 163.00㎡(49.30坪) ■ 118.97㎡(35.98坪)  
■ [上]洋8.6,洋7.6,洋6.2,トイレ,洗面,サランム,バルコニー,ロフト  
■ [下]LDK15.6,和5.1,トイレ,洗面,浴室,ユーティリティ  
■ 6台可 ■ 米丸小学校、高岡中学校  
■ 高畠町バス停より徒歩3分

仲介

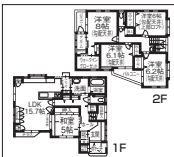
新築

金沢 寺中町

3,130万円

●5LDK

5LDK 東南角地



●東南角地 ●小中学校が近い ●商業施設が近い ●バス便がよい ●駐車4台可  
●収納が、とにかく充実 ●玄関収納が、魅力的 ●テラススペースが、魅力的  
■ 142.36㎡(43.06坪) ■ 130.64㎡(39.51坪)  
■ [上]洋8,洋6.2,洋6.1,洋6,トイレ,洗面,サランム,バルコニー×2,ロフト  
■ [下]LDK15.7,和5,トイレ,洗面,浴室,ユーティリティ  
■ 4台可 ■ 木支野小学校、金石中学校  
■ 寺中バス停より徒歩4分

仲介

新築

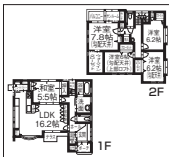
金沢 田上新町

3,180万円

●5LDK

5LDK

土地:62.47坪(広々)



●小学校が近い ●商業施設が近い ●土地・建物がいっぱい ●開口が広い(貴重) ●駐車5台可  
●収納が、とにかく充実 ●玄関収納が、魅力的 ●テラススペースが、魅力的  
■ 206.53㎡(62.47坪) ■ 130.92㎡(39.60坪)  
■ [上]洋7.8,洋6.2,洋6.2,洋6.2,トイレ,洗面,サランム,バルコニー,ロフト  
■ [下]LDK16.2,和5.5,トイレ,洗面,浴室,ユーティリティ  
■ 5台可 ■ 田上小学校、兼六中学校  
■ 田上住宅バス停より徒歩1分

仲介

(株)ファーストホーム

金沢市入江2丁目402番地  
●https://www.first-home.co.jp/

☎076-292-7456

宅建業 石川県知事免許

(3)第3841号