

新築 4LDK

金沢市 田上の里1丁目

2,980万円

月々75,280円 ※返済例は、2,900万円借入、金利0.5%、2年固定(35年返済)の場合です。

4LDK 土地/54.31坪(広々)



1階にも、サンルームがあるのが魅力的

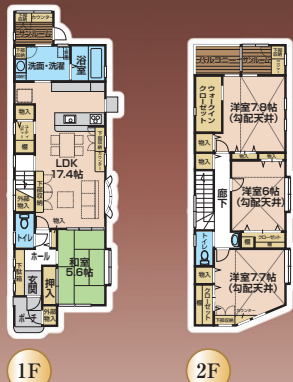
小学校が近い 駐車4台可

- 小学校が近い
- 商業施設が近い
- 公園が近い
- 土地・建物が広い
- 1階にも、サンルームがあるのが魅力的
- 収納が、とにかく充実
- 山側環状が近い
- 駐車4台可
- 色々な使い道の出来る間取(趣味部屋・化粧部屋・タンス置場等)
- キッチン周りが充実(食品庫・物置・ゴミ置場等)
- 土地/179.55㎡(54.31坪)
- 建物/122.95㎡(37.19坪)
- 駐車/4台可
- 下田上バス停より徒歩約2分【仲介】

Good Point

充実仕様の数々

- 地盤改良工事費用
- オール電化(エコキュート)
- LDK17.4帖(広々)+収納充実
- キッチン(食洗機・食器棚付)+食品庫等
- 収納棚付洗面台(3面鏡)+物入(タオル置場等)
- 浴室(暖房乾燥機能があるのが魅力的)



新築 5LDK 金沢市 南四十万3丁目

2,730万円

5LDK 土地/47.46坪(広々)

南向き

南向き

※バスはイメージです 小学校が近い

- 南向き
- 土地・建物が広い
- 小学校が近い
- 商業施設が近い
- 土地/156.91㎡(47.46坪)
- 建物/131.94㎡(39.91坪)
- 駐車/3台可
- 北鉄石川線四十万駅より徒歩約2分【仲介】
- ※2/13(水)~2/17(日) 随時ご案内できます。

新築 4LDK 野々市市 御経塚3丁目

2,760万円

4LDK 公園が近い

商業施設が近い

※バスはイメージです 圧迫感がなく開放的

- 商業施設が近い
- 公園が近い
- 病院が近い
- 圧迫感がなく開放的
- 土地/117.00㎡(35.39坪)
- 建物/106.63㎡(32.25坪)
- 駐車/3台可
- 野々市市コミュニティバスあやめバス停より徒歩約2分【仲介】
- ※2/13(水)~2/17(日) 随時ご案内できます。

新築 5LDK 金沢市 涌波1丁目

2,860万円

5LDK 小学校が近い

間口が広い

※バスはイメージです 商業施設が近い

- 小学校が近い
- 商業施設が近い
- 間口が広い
- 山側環状が近い
- 土地/132.32㎡(40.02坪)
- 建物/134.15㎡(40.58坪)
- 駐車/3台可
- 涌波1丁目バス停より徒歩約3分【仲介】
- ※2/13(水)~2/17(日) 随時ご案内できます。

新築 5LDK 金沢市 小立野1丁目

2,920万円

5LDK スーパーが近い

圧迫感がなく開放的

※バスはイメージです 病院が近い

- なかなか出ない人気の地区
- 圧迫感がなく開放的
- スーパーが近い
- 病院が近い
- 土地/132.99㎡(40.22坪)
- 建物/118.96㎡(35.98坪)
- 駐車/3台可
- 小立野1丁目バス停より徒歩約4分【仲介】
- ※2/13(水)~2/17(日) 随時ご案内できます。

新築 4LDK 金沢市 旭町1丁目

2,970万円

4LDK 小学校が近い

1階にも、サンルームがあるのが魅力的

※バスはイメージです 商業施設が近い

- 1階にも、サンルームがあるのが魅力的
- LDK17.4帖(広々)
- 小学校が近い
- 土地/135.11㎡(40.87坪)
- 建物/121.30㎡(36.69坪)
- 駐車/3台可
- 旭町住宅バス停より徒歩約3分【仲介】
- ※2/13(水)~2/17(日) 随時ご案内できます。

新築 5LDK 金沢市 三池町

3,230万円

5LDK 間口が広い

東金沢駅が近い

※バスはイメージです 駐車4台可

- 東金沢駅が近い
- 小・中学校が近い
- スーパーが近い
- 病院が近い
- 土地/150.02㎡(45.38坪)
- 建物/128.02㎡(38.72坪)
- 駐車/4台可
- 旧いしかわ鉄道線東金沢駅より徒歩約7分【仲介】
- ※2/13(水)~2/17(日) 随時ご案内できます。

新築 5LDK 金沢市 松村2丁目

3,250万円

5LDK 商業施設が近い

各部屋が広い

※バスはイメージです 病院が近い

- なかなか出ない人気の地区
- 各部屋が広い
- 商業施設が近い
- 病院が近い
- 土地/131.28㎡(39.71坪)
- 建物/124.20㎡(37.57坪)
- 駐車/3台可
- 示野ショッピングセンターバス停より徒歩約7分【仲介】
- ※2/13(水)~2/17(日) 随時ご案内できます。

新築 5LDK 金沢市 戸水1丁目

3,330万円

5LDK 土地/46.78坪(広々)

南西角地

※バスはイメージです 間口の広い間取

- 南西角地
- 小・中学校が近い
- 商業施設が近い
- 病院が近い
- 土地/154.67㎡(46.78坪)
- 建物/129.08㎡(39.04坪)
- 駐車/3台可
- 戸水バス停より徒歩約4分【仲介】
- ※2/13(水)~2/17(日) 随時ご案内できます。



(株)ファーストホーム

☎076-292-7456 金沢市入江2-402

宅建業 石川(3) 第3841号

http://www.first-home.co.jp