

新築 4LDK

金沢市 新神田1丁目

2,880万円

月々72,684円 ※返済例は、2,800万円借入、金利0.5%、2年固定(35年返済)の場合です。

4LDK 小・中学校が近い

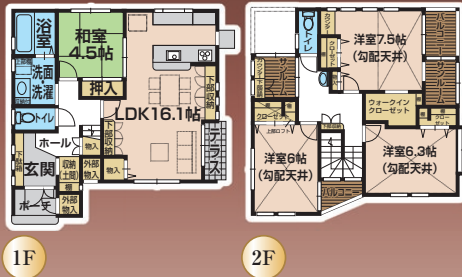


残り1棟のみ

スーパーが近い 南西向き

- 南西向き
- 小・中学校が近い
- スーパーが近い
- 公園が近い
- 間口が広い
- 収納が、とにかく充実
- 玄関収納が、魅力的
- テラススペースが、魅力的
- 色んな使い道の出来る間取(趣味部屋・化整部屋・タンス置場等)
- 物干しスペースが充実(サンルーム×2・バルコニー×2)

■土地/122.78㎡(37.14坪) ■建物/114.18㎡(34.53坪) ■駐車/3台可 ■新神田バス停より徒歩約6分【仲介】



1F

2F

充実仕様の数々 Good Point



(株)ファーストホーム

☎076-292-7456 金沢市入江2-402

新築 5LDK

金沢市 専光寺町

2,390万円

5LDK 病院が近い



新規の造成地

- 南西向き
- 新規の造成地
- 病院が近い
- 圧迫感がなく開放的
- 海側環状が近い
- 収納が、とにかく充実
- 玄関収納が、魅力的
- テラススペースが、魅力的
- 土地/135.80㎡(41.07坪) ■建物/128.27㎡(38.80坪)
- 駐車/3台可 ■海浜公園バス停より徒歩約10分【仲介】
- ※11/7(水)~11/11(日)随時ご案内できます。



1F

2F

新築 5LDK

津幡町 潟端

2,460万円

5LDK 小学校が近い



1階にも、サンルームがあるのが魅力的

- 1階にも、サンルームがあるのが魅力的
- 小学校が近い
- 公園が近い
- 土地/134.79㎡(40.77坪)
- 建物/124.47㎡(37.65坪)
- 駐車/4台可
- 潟端西バス停より徒歩約2分【仲介】
- ※11/7(水)~11/11(日)随時ご案内できます。

新築 5LDK

内灘町 千鳥台2丁目

2,580万円

5LDK 土地/48.50坪(広々)



1階にも、サンルームがあるのが魅力的

- 1階にも、サンルームがあるのが魅力的
- 小学校が近い
- 商業施設が近い
- 土地・建物が広い
- 駐車4台可
- 土地/160.34㎡(48.50坪)
- 建物/128.05㎡(38.73坪)
- 駐車/4台可
- 清湖小学校前バス停より徒歩約8分【仲介】
- ※11/7(水)~11/11(日)随時ご案内できます。

新築 5LDK

金沢市 南四十万3丁目

2,770万円

5LDK 土地/48.66坪(広々)



南向き

- 南向き
- 土地・建物が広い
- 小学校が近い
- 商業施設が近い
- 土地/160.88㎡(48.66坪)
- 建物/135.41㎡(40.96坪)
- 駐車/3台可
- 北鉄石川線四十万駅より徒歩約2分【仲介】
- ※11/7(水)~11/11(日)随時ご案内できます。

新築 5LDK

金沢市 横枕町

2,880万円

5LDK 小学校が近い



新規の造成地

- 小学校が近い
- スーパーが近い
- 公園が近い
- 病院が近い
- 土地/148.77㎡(45.00坪)
- 建物/131.57㎡(39.79坪)
- 駐車/3台可
- 横枕バス停より徒歩約3分【仲介】
- ※11/7(水)~11/11(日)随時ご案内できます。

新築 5LDK

金沢市 大友町

3,130万円

5LDK 小・中学校が近い



南・北・西側が空いているので、日当たり良好

- 南西向き
- 小・中学校が近い
- スーパーが近い
- 病院が近い
- 土地/128.05㎡(38.73坪)
- 建物/119.31㎡(36.09坪)
- 駐車/3台可
- 戸水バス停より徒歩約4分【仲介】
- ※11/7(水)~11/11(日)随時ご案内できます。

新築 4LDK

金沢市 三ツ屋町

3,330万円

4LDK 土地/51.04坪(広々)



南向き

- 南向き
- 土地・建物が広い
- 商業施設が近い
- 海側環状が近い
- 土地/168.74㎡(51.04坪)
- 建物/133.08㎡(40.25坪)
- 駐車/3台可
- 北鉄浅野川線三ツ屋駅より徒歩約5分【仲介】
- ※11/7(水)~11/11(日)随時ご案内できます。