

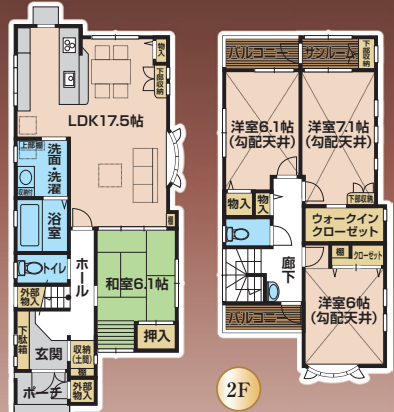
新築 4LDK

金沢市 寺地2丁目



2,880万円

月々71,428円 ※返済例は、2,800万円借入、金利0.4%、2年固定(35年返済)の場合です。



- |                     |                     |              |                   |
|---------------------|---------------------|--------------|-------------------|
| バス便がよい              | スーパーが近い             | 公園が近い        | 病院が近い             |
| 収納が、とにかく充実          | 玄関収納が、魅力的           | テラススペースが、魅力的 | スッキリとした環境         |
| なかなか出ない人気の地区        | 各部屋が広い              | 圧迫感がなく開放的    | 交通アクセスが便利         |
| ■土地/139.36㎡(42.15坪) | ■建物/111.32㎡(33.67坪) | ■駐車/3台可      | ■寺地バス停より徒歩約3分【仲介】 |

充実仕様の数々  
Good Point

- 地盤改良工事費用
- オール電化(エコキュート)
- LDK17.5帖(広々)+収納充実
- キッチン(食洗機・食器棚付)+食品庫等
- 収納棚付洗面台(3面鏡)
- 玄関は、広々として充実(玄関収納・ニッチ等)

オープンハウス開催  
4/21(土)・22(日) 10:00~17:00

新築 5LDK  
かほく市 七窪  
2,230万円

5LDK 土地/56.05坪(広々)

大型の新規の造成地 間口が広い  
土地・建物も広い 駐車5台可

新しい住人ばかりになるので、住みやすい

- 土地/185.32㎡(56.05坪)
- 建物/131.21㎡(39.69坪)
- 駐車/5台可
- 七窪わかほ可会バス停より徒歩約3分【仲介】

※4/18(水)~4/22(日) 随時ご案内できます。

新築 5LDK  
白山市 知気寺町  
2,570万円

5LDK 大型の新規の造成地

大型の新規の造成地 間口の広い閑取  
小学校が近い スーパーが近い

新しい住人ばかりになるので、住みやすい

- 土地/152.01㎡(45.98坪)
- 建物/124.90㎡(37.78坪)
- 駐車/4台可
- 深瀬新町バス停より徒歩約10分【仲介】

※4/18(水)~4/22(日) 随時ご案内できます。

新築 5LDK  
金沢市 笠舞本町2丁目  
2,730万円

5LDK 間口が広い

新規の造成地 間口の広い閑取  
小・中学校が近い スーパーが近い

新規の造成地

- 土地/125.00㎡(37.81坪)
- 建物/126.99㎡(38.41坪)
- 駐車/3台可
- 城南2丁目バス停より徒歩約2分【仲介】

※4/18(水)~4/22(日) 随時ご案内できます。

新築 5LDK  
金沢市 東力2丁目  
2,970万円

5LDK 土地/48.89坪(広々)

土地・建物も広い 小学校が近い  
スーパーが近い 公園が近い

1棟のみ

- 土地/161.63㎡(48.89坪)
- 建物/126.44㎡(38.24坪)
- 駐車/3台可
- 東力バス停より徒歩約4分【仲介】

※4/18(水)~4/22(日) 随時ご案内できます。

新築 5LDK  
金沢市 直江東2丁目  
2,980万円

5LDK 土地/48.58坪(広々)

角地 区画整理地内  
商業施設が近い 土地・建物も広い

新しい住人ばかりになるので、住みやすい

- 土地/160.62㎡(48.58坪)
- 建物/131.71㎡(39.84坪)
- 駐車/3台可
- 近岡北バス停より徒歩約8分【仲介】

※4/18(水)~4/22(日) 随時ご案内できます。

新築 5LDK  
金沢市 新保本2丁目  
3,270万円

5LDK 土地/50.46坪(広々)

(南・北)側が空いているので、日当たり良好  
小・中学校が近い スーパーが近い

(南・北)側が空いているので、日当たり良好

- 土地/166.82㎡(50.46坪)
- 建物/129.97㎡(39.31坪)
- 駐車/4台可
- 八日市3丁目バス停より徒歩約4分【仲介】

※4/18(水)~4/22(日) 随時ご案内できます。

新築 5LDK  
金沢市 上安原1丁目  
3,330万円

5LDK 土地/53.04坪(広々)

南向き 小・中学校が近い  
土地・建物も広い 間口が広い

南向き

- 土地/175.36㎡(53.04坪)
- 建物/130.99㎡(39.62坪)
- 駐車/5台可
- みどり1丁目バス停より徒歩約5分【仲介】

※4/18(水)~4/22(日) 随時ご案内できます。

新築 5LDK  
金沢市 西金沢新町  
3,330万円

5LDK 土地/49.52坪(広々)

(南・北・西)側が空いているので、日当たり良好  
角地 西金沢駅が近い

(南・北・西)側が空いているので、日当たり良好

- 土地/163.73㎡(49.52坪)
- 建物/126.14㎡(38.15坪)
- 駐車/4台可
- 西金沢新町バス停より徒歩約3分【仲介】

※4/18(水)~4/22(日) 随時ご案内できます。