

新築住宅で、このボリューム! こまで充実して、この価格は魅力的… 中古住宅をお探しの方も、ぜひご検討下さい!!

新築

金沢 馬 替 (2) 2,430万円

オープンハウス 5/25(土)・26(日)  
●4LDK AM10:00-PM5:00

●小学校が近い ●スーパーが近い ●公園が近い ●病院が近い ●山側緑地が近い  
●収納が、とにかく充実 ●玄関収納が、魅力的 ●テラススペースが、魅力的

- 127.26㎡(38.49坪) ■ 101.54㎡(30.71坪)
- [上]洋6.7、洋6、洋6、トイレ、洗面、サニタム、バルコニー×2
- [下]LDK14.9、和5.4、トイレ、洗面、浴室
- 3台可 ■ 扇台小学校、額中学校
- 北陸鉄道石川線馬替駅より徒歩4分

仲介

4LDK 小学校が近い



スーパーが近い 病院が近い

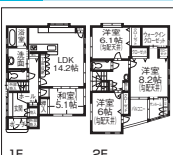
新築

金沢 金石東 (1) 2,560万円

●4LDK



バス便がよい 小・中学校が近い



- 東南角地 ●小・中学校が近い ●商業施設が近い ●公園が近い ●バス便がよい
- 収納が、とにかく充実 ●玄関収納が、魅力的 ●海側緑地が近い
- 109.28㎡(33.05坪) ■ 111.61㎡(33.76坪)
- [上]洋8.2、洋6.1、洋6、トイレ、洗面、サニタム、バルコニー
- [下]LDK14.2、和5.1、トイレ、洗面、浴室
- 3台可 ■ 金石町小学校、金石中学校
- 西警察署前バス停より徒歩5分

仲介

新築

金沢 田上の里 (1) 2,790万円

●4LDK



小学校が近い 駐車4台可



LDK17.4(広々)+収納充実

- 小学校が近い ●商業施設が近い ●公園が近い ●土地・建物が広い ●駐車4台可
- 1層にも、サニタムがあるのが魅力的 ●収納が、とにかく充実 ●山側緑地が近い
- 178.38㎡(53.96坪) ■ 119.27㎡(36.07坪)
- [上]洋7.8、洋6.2、洋6、トイレ、洗面、サニタム、バルコニー
- [下]LDK17.4、和5.6、トイレ、洗面、浴室、ユーティリティ、サニタム
- 4台可 ■ 田上小学校、兼六中学校
- 下田バス停より徒歩2分

仲介

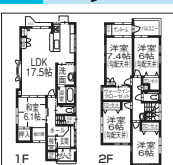
新築

金沢 松 村 (2) 2,860万円

●5LDK



各部屋が広い 病院が近い



- 女かっこいい人気の地区 ●各部屋が広い ●商業施設が近い ●公園が近い ●病院が近い
- 収納が、とにかく充実 ●玄関収納が、魅力的 ●テラススペースが、魅力的
- 131.28㎡(39.71坪) ■ 124.20㎡(37.57坪)
- [上]洋7.4、洋6、洋6、トイレ、洗面、サニタム、バルコニー
- [下]LDK17.5、和6.1、トイレ、洗面、浴室
- 3台可 ■ 大徳小学校、大徳中学校
- 示野ショッピングセンターバス停より徒歩7分

仲介

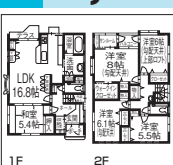
新築

金沢 八日市 (2) 2,870万円

●5LDK



小学校が近い スーパーが近い



- 全8区画の造成地 ●小学校が近い ●スーパーが近い ●公園が近い ●雑草が、とにかく広い
- 収納が、とにかく充実 ●玄関収納が、魅力的 ●テラススペースが、魅力的
- 130.96㎡(39.61坪) ■ 122.90㎡(37.17坪)
- [上]洋8、洋6.1、洋6、洋5.5、トイレ、洗面、サニタム、バルコニー、ロフト
- [下]LDK16.8、和5.4、トイレ、洗面、浴室
- 3台可 ■ 押野小学校、西南部中学校
- 押越バス停より徒歩6分

仲介

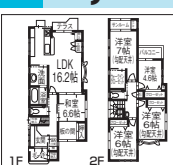
新築

金沢 小立野 (1) 2,920万円

●5LDK



スーパーが近い 病院が近い



- 女かっこいい人気の地区 ●圧迫感がなく開放的 ●スーパーが近い ●公園が近い ●病院が近い
- 収納が、とにかく充実 ●玄関収納が、魅力的 ●テラススペースが、魅力的
- 132.99㎡(40.22坪) ■ 118.96㎡(35.98坪)
- [上]洋7、洋6、洋4.6、トイレ、洗面、サニタム、バルコニー
- [下]LDK16.2、和6.6、トイレ、洗面、浴室
- 3台可 ■ 小立野小学校、薬師台中学校
- 小立野1丁目バス停より徒歩4分

仲介

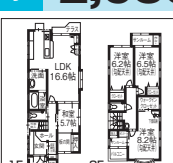
新築

金沢 西金沢新町 2,980万円

●4LDK



スーパーが近い 公園が近い



- 西金沢駅が近い ●小学校が近い ●中学校が近い ●スーパーが近い ●公園が近い
- 収納が、とにかく充実 ●玄関収納が、魅力的 ●テラススペースが、魅力的
- 136.32㎡(41.23坪) ■ 115.40㎡(34.90坪)
- [上]洋8.2、洋6.5、洋6.2、トイレ、洗面、サニタム×2、バルコニー
- [下]LDK16.6、和5.7、トイレ、洗面、浴室
- 3台可 ■ 西南部小学校、西南部中学校
- 西金沢駅前バス停より徒歩3分

仲介

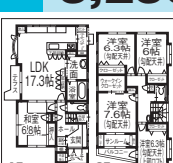
新築

金沢 上安原 (2) 3,230万円

●5LDK



南向き



- 南向き ●小・中学校が近い ●スーパーが近い ●公園が近い ●土地・建物が広い
- 収納が、とにかく充実 ●玄関収納が、魅力的 ●テラススペースが、魅力的
- 165.31㎡(50.00坪) ■ 131.40㎡(39.74坪)
- [上]洋7.6、洋6.3、洋6.3、洋6、トイレ、洗面、サニタム、バルコニー、ロフト
- [下]LDK17.3、和6.8、トイレ、洗面、浴室、ユーティリティ
- 3台可 ■ 緑小学校、緑中学校
- 上安原バス停より徒歩4分

仲介

(株)ファーストホーム

金沢市入江2丁目402番地  
●http://www.first-home.co.jp/

☎076-292-7456

宅建業 石川県知事免許

(3) 第3841号