

新築 4LDK

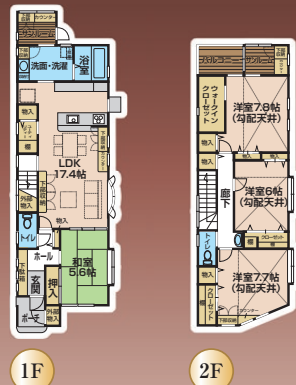
金沢市 田上の里1丁目

2,790万円

月々70,089円 ※返済例は、2,700万円借入、金利0.5%、2年固定(35年返済)の場合です。



- 1階にも、サンルームがあるのが魅力的
- 色々な使い道の出来る間取(趣味部屋・化粧部屋・タンス置場等)
- 土地/54.31坪(広々)
- 商業施設が近い
- 収納が、とにかく充実
- 公園が近い
- 山側環状が近い
- キッチン周りが充実(食品庫・物置・ゴミ置場等)
- 土地・建物が広い
- 駐車4台可
- 下田上バス停より徒歩約2分【仲介】



充実仕様の数々 Good Point

- 地盤改良工事費用
- オール電化(エコキュート)
- LDK17.4帖(広々)+収納充実
- キッチン(食洗機・食器棚付)+食品庫等
- 収納棚付洗面台(3面鏡)+物入(タオル置場等)
- 浴室(暖房乾燥機があるのが魅力的)



新築 5LDK 金沢市 専光寺町 2,430万円

5LDK 角地

新築の造成地

- 角地
- 新築の造成地
- 病院が近い
- 圧迫感がなく開放的
- 土地/135.80㎡(41.07坪)
- 建物/128.55㎡(38.88坪)
- 駐車/3台可
- 海浜公園バス停より徒歩約10分【仲介】
- ※4/3(水)~4/7(日) 随時ご案内できます。

新築 4LDK 金沢市 馬替2丁目 2,470万円

4LDK 小学校が近い

馬替駅が近い

- 小学校が近い
- スーパーが近い
- 公園が近い
- 病院が近い
- 土地/127.13㎡(38.45坪)
- 建物/101.54㎡(30.71坪)
- 駐車/3台可
- 北鉄石川線馬替駅より徒歩約4分【仲介】
- ※4/3(水)~4/7(日) 随時ご案内できます。

新築 5LDK 金沢市 小立野1丁目 2,920万円

5LDK スーパーが近い

圧迫感がなく開放的

- なかなか出ない人気の地区
- 圧迫感がなく開放的
- スーパーが近い
- 病院が近い
- 土地/132.99㎡(40.22坪)
- 建物/118.96㎡(35.98坪)
- 駐車/3台可
- 小立野1丁目バス停より徒歩約4分【仲介】
- ※4/3(水)~4/7(日) 随時ご案内できます。

新築 4LDK 金沢市 旭町1丁目 2,970万円

4LDK 小学校が近い

1階にも、サンルームがあるのが魅力的

- 1階にも、サンルームがあるのが魅力的
- LDK17.4帖(広々)
- 小学校が近い
- 土地/135.11㎡(40.87坪)
- 建物/121.30㎡(36.69坪)
- 駐車/3台可
- 旭町住宅バス停より徒歩約3分【仲介】
- ※4/3(水)~4/7(日) 随時ご案内できます。

新築 5LDK 金沢市 田上新町 3,180万円

5LDK 土地/62.47坪(広々)

南向き

- 南向き
- 土地・建物が広い
- 商業施設が近い
- 海側環状が近い
- 土地/206.53㎡(62.47坪)
- 建物/130.92㎡(39.60坪)
- 駐車/5台可
- 田上住宅バス停より徒歩約1分【仲介】
- ※4/3(水)~4/7(日) 随時ご案内できます。

新築 4LDK 金沢市 三ツ屋町 3,330万円

4LDK 土地/51.04坪(広々)

南向き

- 南向き
- 土地・建物が広い
- 商業施設が近い
- 海側環状が近い
- 土地/168.74㎡(51.04坪)
- 建物/133.08㎡(40.25坪)
- 駐車/3台可
- 北鉄浅野川線三ツ屋駅より徒歩約5分【仲介】
- ※4/3(水)~4/7(日) 随時ご案内できます。

新築 5LDK 金沢市 戸水1丁目 3,330万円

5LDK 土地/46.78坪(広々)

南西角地

- 南西角地
- 小・中学校が近い
- 商業施設が近い
- 病院が近い
- 土地/154.67㎡(46.78坪)
- 建物/129.08㎡(39.04坪)
- 駐車/3台可
- 戸水バス停より徒歩約4分【仲介】
- ※4/3(水)~4/7(日) 随時ご案内できます。

新築 5LDK 金沢市 寺中町 3,330万円

5LDK バス便がよい

東南角地

- 東南角地
- 小・中学校が近い
- バス便がよい
- 駐車4台可
- 土地/142.36㎡(43.06坪)
- 建物/130.64㎡(39.51坪)
- 駐車/4台可
- 寺中バス停より徒歩約4分【仲介】
- ※4/3(水)~4/7(日) 随時ご案内できます。