

新築 5LDK

金沢市 横枕町

2,780万円

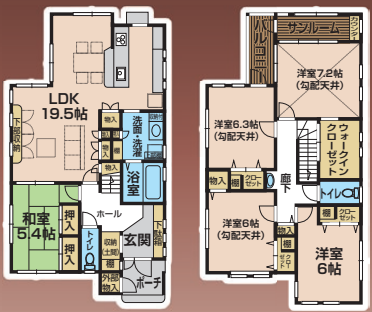
月々70,089円 ※返済例は、2,700万円借入、金利0.5%
2年固定(35年返済)の場合です。



新規の造成地

5LDK LDK19.5帖(広々)

- LDK19.5帖(広々)
- 小学校が近い
- スーパーが近い
- 病院が近い
- 収納が、とにかく充実
- 玄関収納が、魅力的
- テラススペースが、魅力的
- 色んな使い道の出来る間取(趣味部屋・化粧部屋・タンク置場等)
- キッチン周りが充実(食品庫・物置・ゴミ置場等)
- 土地/148.77㎡(45.00坪)
- 建物/131.57㎡(39.79坪)
- 駐車/3台可
- 横枕バス停より徒歩約3分【仲介】



1F

2F

充実仕様の数々 Good Point

- 地盤改良工事費用
- オール電化(エコキュート)
- LDK19.5帖(広々) + 収納充実
- キッチン(食洗機・食器棚付) + 食品庫等
- 収納棚付洗面台(3面鏡) + 物入(タオル置場等)
- 玄関は、広々として充実(玄関収納・ニッチ等)

オープンハウス開催
1/19(土)・20(日) 10:00~17:00

新築 4LDK

金沢市 田上の里1丁目

2,980万円



1階にも、サンルームがあるのが魅力的

小学校が近い 駐車4台可

- 1階にも、サンルームがあるのが魅力的
- 小学校が近い
- 土地・建物が広い
- 収納が、とにかく充実
- 駐車4台可
- 商業施設が近い
- 公園が近い
- 山側環境が近い
- 土地/179.55㎡(54.31坪)
- 建物/122.95㎡(37.19坪)
- 駐車/4台可
- 下田バス停より徒歩約2分【仲介】
- ※1/16(水)~1/20(日)随時ご案内できます。



1F

2F

新築 4LDK

金沢市 馬替2丁目

2,430万円



馬替駅が近い

小学校が近い 病院が近い

- 小学校が近い
- スーパーが近い
- 公園が近い
- 病院が近い
- 土地/127.13㎡(38.45坪)
- 建物/101.54㎡(30.71坪)
- 駐車/3台可
- 北鉄石川線馬替駅より徒歩約4分【仲介】
- ※1/16(水)~1/20(日)随時ご案内できます。

新築 4LDK

金沢市 大額2丁目

2,560万円



南向き

小・中学校が近い スーパーが近い

- 南向き
- 小・中学校が近い
- スーパーが近い
- 病院が近い
- 土地/133.83㎡(40.48坪)
- 建物/107.05㎡(32.38坪)
- 駐車/3台可
- 大額2丁目バス停より徒歩約2分【仲介】
- ※1/16(水)~1/20(日)随時ご案内できます。

新築 4LDK

金沢市 額谷3丁目

2,680万円



角地

小・中学校が近い スーパーが近い

- 角地
- 小・中学校が近い
- スーパーが近い
- 公園が近い
- 土地/148.10㎡(44.80坪)
- 建物/118.09㎡(35.72坪)
- 駐車/3台可
- 額中学校前バス停より徒歩約2分【仲介】
- ※1/16(水)~1/20(日)随時ご案内できます。

新築 5LDK

金沢市 南四十万3丁目

2,730万円



南向き

土地・建物が広い 小学校が近い

- 南向き
- 土地・建物が広い
- 小学校が近い
- 商業施設が近い
- 土地/156.91㎡(47.46坪)
- 建物/131.94㎡(39.91坪)
- 駐車/3台可
- 北鉄石川線四十万駅より徒歩約2分【仲介】
- ※1/16(水)~1/20(日)随時ご案内できます。

新築 4LDK

金沢市 旭町1丁目

2,970万円



1階にも、サンルームがあるのが魅力的

小学校が近い 商業施設が近い

- 1階にも、サンルームがあるのが魅力的
- LDK17.4帖(広々)
- 小学校が近い
- 土地/135.11㎡(40.87坪)
- 建物/121.30㎡(36.69坪)
- 駐車/3台可
- 旭町住宅バス停より徒歩約3分【仲介】
- ※1/16(水)~1/20(日)随時ご案内できます。

新築 5LDK

金沢市 高尾町

3,130万円



4方向が空いているので、日当たり良好

角地 駐車5台可

- 4方向が空いているので、日当たり良好
- 角地
- 駐車5台可
- 土地/213.78㎡(64.66坪)
- 建物/138.79㎡(41.98坪)
- 駐車/5台可
- 高尾南1丁目バス停より徒歩約4分【仲介】
- ※1/16(水)~1/20(日)随時ご案内できます。