

新築 5LDK

金沢市 高尾南3丁目



小・中学校が近い 駐車4台可

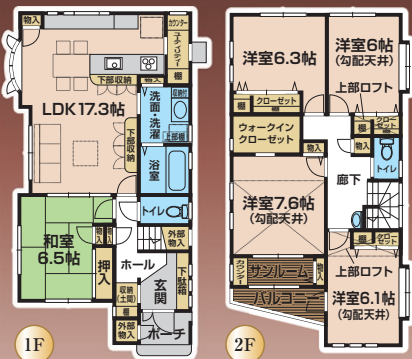
南向き	土地・建物が広い	小・中学校が近い	スーパーが近い
取納が、とにかく充実	玄関収納が、魅力的	テラススペースが、魅力的	駐車4台可
色んな使い道の出来る間取(趣味部屋・化粧部屋・ダンス置場等)			
キッチン周りが充実(食品庫・物置・ゴミ置場等)			
□土地/165.77㎡(50.14坪)	□建物/129.92㎡(39.30坪)	□駐車/4台可	□光が丘バス停より徒歩約3分【仲介】

充実仕様の数々 Good Point

キッチン(食洗機・食器棚付) +食品庫等	オール電化(エコキュート)	LDK17.3帖(広々) +収納充実
収納棚付洗面台(3面鏡) +物入(タオル置場等)	玄関は、広々として充実 (玄関収納・ニッチ等)	

2,970万円

月々73,979円 ※返済例は、2,900万円借入、金利0.4%、2年固定(35年返済)の場合です。



新築 5LDK 2,240万円

かほく市 七窪

5LDK 土地/60.04坪(広々)

大型の新規の造成地 間口が広い  
土地・建物が広い 駐車5台可

新しい住人ばかりになるので、住みやすい

- 土地/198.51㎡(60.04坪)
- 建物/127.90㎡(38.68坪)
- 駐車/5台可
- 七窪が丘バス停より徒歩約3分【仲介】

※7/4(水)~7/8(日) 随時ご案内できます。

前側に、お庭スペース 駐車5台可

新築 5LDK 2,470万円

白山市 知気寺町

5LDK 大型の新規の造成地

大型の新規の造成地 間口の広い間取  
小学校が近い スーパーが近い

新しい住人ばかりになるので、住みやすい

- 土地/152.01㎡(45.98坪)
- 建物/124.90㎡(37.78坪)
- 駐車/4台可
- 深瀬新町バス停より徒歩約10分【仲介】

※7/4(水)~7/8(日) 随時ご案内できます。

スーパーが近い 駐車4台可

新築 4LDK 2,760万円

金沢市 東力2丁目

4LDK 小・中学校が近い

サナルームが、とにかく広い

- 土地/148.86㎡(45.03坪)
- 建物/120.35㎡(36.40坪)
- 駐車/3台可
- 東力バス停より徒歩約4分【仲介】

※7/4(水)~7/8(日) 随時ご案内できます。

スーパーが近い

新築 4LDK 2,880万円

金沢市 新神田1丁目

4LDK 小・中学校が近い

南向き 小・中学校が近い  
スーパーが近い 間口が広い

- 土地/122.78㎡(37.14坪)
- 建物/114.18㎡(34.53坪)
- 駐車/3台可
- 新神田バス停より徒歩約6分【仲介】

※7/4(水)~7/8(日) 随時ご案内できます。

スーパーが近い

新築 4LDK 2,880万円

金沢市 入江2丁目

4LDK 小・中学校が近い

東南角地 小・中学校が近い  
スーパーが近い 圧迫感がなく開放的

- 土地/120.44㎡(36.43坪)
- 建物/118.11㎡(35.72坪)
- 駐車/3台可
- 新神田バス停より徒歩約5分【仲介】

※7/4(水)~7/8(日) 随時ご案内できます。

スーパーが近い

新築 5LDK 2,970万円

金沢市 額谷1丁目

5LDK 土地/52.51坪(広々)

小・中学校が近い スーパーが近い  
土地・建物が広い 駐車4台可

1棟のみ

- 土地/173.60㎡(52.51坪)
- 建物/129.97㎡(39.31坪)
- 駐車/4台可
- 額谷1丁目バス停より徒歩約2分【仲介】

※7/4(水)~7/8(日) 随時ご案内できます。

駐車4台可

新築 5LDK 3,130万円

金沢市 新保本2丁目

5LDK 小・中学校が近い

(南・西)側が空いているので、日当たり良好  
小・中学校が近い 駐車4台可

- 土地/142.69㎡(43.16坪)
- 建物/130.58㎡(39.50坪)
- 駐車/4台可
- 新保本町バス停より徒歩約3分【仲介】

※7/4(水)~7/8(日) 随時ご案内できます。

駐車4台可

新築 5LDK 3,330万円

金沢市 上安原1丁目

5LDK 土地/53.04坪(広々)

南向き 小・中学校が近い  
土地・建物が広い 間口が広い

- 土地/175.36㎡(53.04坪)
- 建物/130.99㎡(39.62坪)
- 駐車/5台可
- みどり1丁目バス停より徒歩約5分【仲介】

※7/4(水)~7/8(日) 随時ご案内できます。

小・中学校が近い 駐車5台可

