

新築 4LDK

金沢市 寺地2丁目

2,880万円

月々71,428円 ※返済例は、2,800万円借入、金利0.4%、2年固定(35年返済)の場合です。



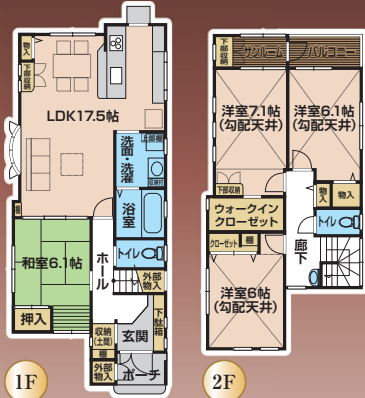
4LDK

バス便がよい

全4区画の造成地

スーパーが近い

病院が近い



1F

2F

- | | | | |
|--------------|-----------|--------------|-----------|
| バス便がよい | スーパーが近い | 公園が近い | 病院が近い |
| 収納が、とにかく充実 | 玄関収納が、魅力的 | テラススペースが、魅力的 | スッキリとした環境 |
| なかなか出ない人気の地区 | 各部屋が広い | 圧迫感がなく開放的 | 交通アクセスが便利 |
- 土地/139.53㎡(42.20坪) □ 建物/111.32㎡(33.67坪) □ 駐車/3台可 □ 寺地バス停より徒歩約3分 【仲介】

充実仕様の数々 Good Point



- 地盤改良工事費用
- オール電化(エコキュート)
- LDK17.5帖(広々)+収納充実
- キッチン(食洗機・食器棚付)+食品庫等
- 収納棚付洗面台(3面鏡)
- 玄関は、広々として充実(玄関収納・ニッチ等)

オープンハウス開催

4/7(土)・8(日) 10:00~17:00



新築 4LDK 金沢市 円光寺2丁目

2,450万円

4LDK 小学校が近い

角地 小学校が近い

スーパーが近い 病院が近い

角地

- 土地/105.53㎡(31.92坪)
- 建物/102.24㎡(30.92坪)
- 駐車/3台可
- 円光寺バス停より徒歩約4分【仲介】
- ※4/4(水)~4/8(日) 随時ご案内できます。

※バスはイメージです スーパーが近い

新築 5LDK 金沢市 間明町

2,790万円

5LDK 角地

角地 全11区画の造成地

小学校が近い 間口の広い間取

新しい住人ばかりになるので、住みやすい

- 土地/135.65㎡(41.03坪)
- 建物/122.54㎡(37.06坪)
- 駐車/3台可
- 古府南バス停より徒歩約3分【仲介】
- ※4/4(水)~4/8(日) 随時ご案内できます。

※バスはイメージです 小学校が近い

新築 5LDK 金沢市 高尾南3丁目

2,970万円

5LDK 土地/50.33坪(広々)

南向き 小・中学校が近い

スーパーが近い 土地・建物が広い

南向き

- 土地/166.41㎡(50.33坪)
- 建物/131.63㎡(39.81坪)
- 駐車/4台可
- 光が丘バス停より徒歩約3分【仲介】
- ※4/4(水)~4/8(日) 随時ご案内できます。

※バスはイメージです 駐車4台可

新築 5LDK 金沢市 上安原1丁目

3,330万円

5LDK 土地/53.04坪(広々)

南向き 小・中学校が近い

土地・建物が広い 間口が広い

南向き

- 土地/175.36㎡(53.04坪)
- 建物/130.99㎡(39.62坪)
- 駐車/5台可
- みどり1丁目バス停より徒歩約5分【仲介】
- ※4/4(水)~4/8(日) 随時ご案内できます。

※バスはイメージです 駐車5台可

新築 5LDK 白山市 知気寺町

2,570万円

5LDK 大型の新規の造成地

大型の新規の造成地 間口の広い間取

小学校が近い スーパーが近い

新しい住人ばかりになるので、住みやすい

- 土地/152.01㎡(45.98坪)
- 建物/124.90㎡(37.78坪)
- 駐車/4台可
- 深瀬新町バス停より徒歩約10分【仲介】
- ※4/4(水)~4/8(日) 随時ご案内できます。

スーパーが近い 駐車4台可

新築 5LDK 金沢市 馬替2丁目

2,880万円

5LDK 土地/53坪(広々)

4方向が空いているので、日当たり良好

間口の広い間取 小学校が近い

4方向が空いているので、日当たり良好

- 土地/175.21㎡(53.00坪)
- 建物/128.75㎡(38.94坪)
- 駐車/4台可
- 北鉄石川線馬替駅より徒歩約3分【仲介】
- ※4/4(水)~4/8(日) 随時ご案内できます。

※バスはイメージです 駐車4台可

新築 5LDK 金沢市 新保本2丁目

3,270万円

5LDK 土地/50.46坪(広々)

(南・北)側が空いているので、日当たり良好

小・中学校が近い スーパーが近い

(南・北)側が空いているので、日当たり良好

- 土地/166.82㎡(50.46坪)
- 建物/129.97㎡(39.31坪)
- 駐車/4台可
- 八日市3丁目バス停より徒歩約4分【仲介】
- ※4/4(水)~4/8(日) 随時ご案内できます。

※バスはイメージです 駐車4台可

新築 5LDK 金沢市 朝霧台1丁目

3,330万円

5LDK 土地/65.69坪(広々)

(南・東)側が空いているので、日当たり良好

土地・建物が広い 駐車5台可

(南・東)側が空いているので、日当たり良好

- 土地/217.18㎡(65.69坪)
- 建物/145.19㎡(43.91坪)
- 駐車/5台可
- 石川森林管理署前バス停より徒歩約3分【仲介】
- ※4/4(水)~4/8(日) 随時ご案内できます。

※バスはイメージです 駐車5台可

(株)ファーストホーム

☎076-292-7456 金沢市入江2-402

宅建業 石川(3) 第3841号

http://www.first-home.co.jp